



Ein Winter voller Schätze vom 03. Februar bis 10. Februar 2012

## Fun+ Programm

### Jeden Dienstag

#### Abend-Schneeschuhwanderung mit Erwin

Treffpunkt: Kassa Erlebnisberg 19.00 Uhr  
von 19.00 – 22.00 Uhr  
Erlebnisberg Nagelköpfel / Walchen

### Jeden Mittwoch

#### Pferdeschlittenfahrt zum Schaunbergbauer

20.00 Uhr

### Jeden Donnerstag

#### Schneeschuhwanderung mit Erwin

Treffpunkt: Kassa Erlebnisberg  
10.00 Uhr



Von 9. Jan. 2012 bis 16. Feb. 2012 sind die  
**Nationalparkwelten** in Mittersill wegen  
Umbauarbeiten geschlossen



Freitag, 03. Februar 2012  
ab 19.00 Uhr

**1-Euro-FunNight**  
am Erlebnisberg  
Nagelköpfel

## Veranstaltungen

### Fr 03. Februar 2012

#### Mondscheintrophy

Tourenskirennen auf die  
Schmittenhöhe  
Start: 18.00 Uhr

### Sa 04. Februar 2012

#### Kindercuprennen

11.00 Uhr Niedersill

### Sa 04. Februar 2012

#### Feuerwehrball

20.00 Uhr GH Tannenhof/Walchen

### So 05. Februar 2012

#### Bezirksslalom Schüler

09.30 Uhr Erlebnisberg  
Nagelköpfel

### So 05. Februar 2012

#### 6. Wildkogel

#### Langstreckenrodeln

10.00 Uhr Start Wildkogelhaus  
Neukirchen

### So 05. Februar 2012

#### Après Ski Festival

„Die jungen Zillertaler“ live  
14.30 Uhr Schmittenhöhe  
20.00 Uhr Stadtplatz Zell am See

### Mi 08.- Fr 10. Februar 2012

#### Red Bull Schr3d Snowboard Challenge

09.00 Uhr Kaprun / Kitzsteinhorn

### Mi 08. Februar 2012

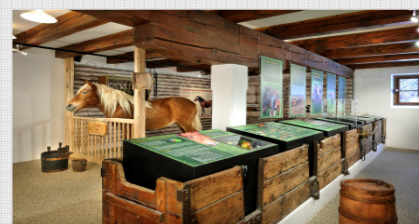
#### Night Race

18.00 Uhr Zell am See / Stadtplatz

### Fr 10. Februar 2012

#### Aufi Owi Tourenskirennen

18.30 Uhr Kaprun / Schaufelberg



### Noriker Ausstellung im Samerstall in Niedersill

Öffnungszeiten: Jänner - April  
Dienstag und Samstag 13 – 17 Uhr  
Eintrittspreis: Erw. € 4,-, Kinder € 2,-



### Kitzsteinhorn- Ice Camp

Eine kristallklare Landschaft aus Eis und  
Schnee für alle Abenteurer am  
Kitzsteinhorn. Die Iglulandschaft  
präsentiert sich in coolem Design, einer  
stylistischen Bar, chilliger Lounge,  
Sonnendeck und echten Iglus.



### Familienberg Maiskogel

Frischer Pulverschnee auf bestens  
präparierten Pisten – täglich von 8-16  
Uhr geöffnet. Alpen-Achterbahn  
Maisiflitzer täglich ab 10 Uhr geöffnet



### Schmitten

Ein herrliches Auf und Ab.  
Die Schmitten in Zell am See – Sommer  
wie Winter Österreichs schönster  
Aussichtsblick - ist eines der  
traditionellsten Skigebiete des Salzburger  
Landes.